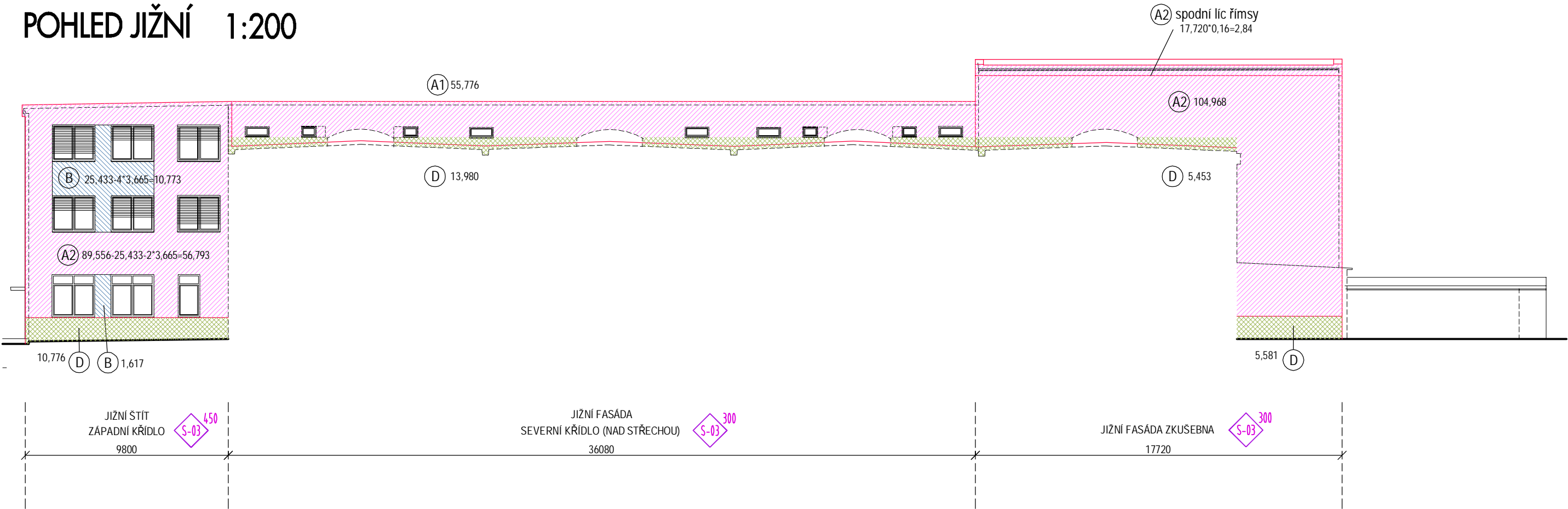


POHLED JIŽNÍ 1:200



160mm EPS

140mm EPS

140mm XPS

140mm XPS  
BEZ OMÍTKY

ozn.	barva	popis	výměra	výměra celkem
(A1) (A2) (A3)	BÍLÁ ŠEDOZELENÁ TMAVĚ MODRÁ	FASÁDNÍ ZATEPLOVACÍ SYSTÉM, IZOLANT EPS TL. 160mm, OMÍTKA SILIKON-SILIKÁTOVÁ, HLAZENÁ STRUKTURA, ZRNO 1,5 včetně rohových, okenních a ukončovacích profilů a dalšího příslušenství	jižní stít (západ. křídlo) 56,793 jižní fasáda (sever. křídlo) 55,776 jižní fasáda zkušebna 104,968+2,84=107,808	220,377
(B1) (B2) (B3)	SVĚTLE ZELENÁ TMAVĚ MODRÁ BÍLÁ	FASÁDNÍ ZATEPLOVACÍ SYSTÉM, IZOLANT EPS TL. 140mm, OMÍTKA SILIKON-SILIKÁTOVÁ, HLAZENÁ STRUKTURA, ZRNO 1,5 včetně rohových, okenních a ukončovacích profilů a dalšího příslušenství	jižní stít (západ. křídlo) 10,773+1,617=12,390	12,390
(D)	SEDÁ	SOKLOVÝ FASÁDNÍ ZATEPLOVACÍ SYSTÉM, IZOLANT XPS TL. 140mm, OMÍTKA MOZAIKOVÁ	jižní stít (západ. křídlo) 10,776 jižní fasáda (sever. křídlo) 13,980 jižní fasáda zkušebna 5,581+5,453=11,034	35,790
(Dx)		SOKLOVÝ FASÁDNÍ ZATEPLOVACÍ SYSTÉM, IZOLANT XPS TL. 140mm, BEZ OMÍTKY, JEN ST ĚRKA S TKANINOU		

- VÝMĚRY BYLY ZMĚŘENY V PLOCHÁCH V PROSTŘEDÍ AutoCAD S PŘESNOSTÍ 0,001m2 NA PODKLADĚ GEODETICKÉHO ZAMĚŘENÍ FASÁD A NÁVRHU
- VŠECHNY VÝMĚRY JSOU V JEDNOTKÁCH m2
- V ENERGETICKÉM AUDITU (POSOUZENÍ NÁVRHU OPAT ĚRENÍ) SE PLOCHY OCHLAZOVANÝCH KONSTRUKCÍ OD TĚCHTO VÝMĚR MÍRNĚ LIŠÍ, PROTOŽE V AUDITU SE JEDNÁ O PŮVODNÍ PLOCHY, BEZ KONSTRUKCE ZATEPLENÍ

±0,000=209,60

Hlavní projektant: Ing. arch. Přemysl Mazal	Kontroloval, zodp. projektant: Ing. arch. Lenka Mazalová	Vypracoval: Ing. arch. Přemysl Mazal	Ing. arch. Lenka Mazalová autorizovaný architekt Starčkova 359/8a, 602 00 Brno IČ: 621 71 950	
Kraj, obec: Jihomoravský, Brno		Parc.č., kat. území: 427, Dolní Heršpice		
Investor: IVEP, a.s., Vídeňská 137/117A, 619 00 Brno			Datum: 12/2015	
Název akce: Modernizace budov v areálu IVEP, a.s., Vídeňská 137/117A, Brno fasády administrativní budovy a přiléhajících hal, zateplení střech			Stupeň: DVZ	
Obsah: POHLEDY JIŽNÍ - plochy zateplení			Číslo zakázky:	
			Archivní číslo:	
			Měřítko: 1:200	Číslo výkresu: 1.16